

NEWSLETTER

HERBST 2023

Sehr geehrte Damen und Herren,
liebe Kund*innen, Partner*innen und Kolleg*innen.

Nach der Sommerzeit melden wir uns mit unserem aktuellen Newsletter, um über viele neue und spannende Projekte zu berichten. Alle wichtigen Daten zu unserer Arbeit und weiteren Projekten finden Sie außerdem unter www.boeregio.de.

Wir möchten Sie weiterhin fachlich, kompetent und engagiert mit neuen Ideen unterstützen. Melden Sie sich bitte bei uns, wenn Sie fachliche Unterstützung benötigen.

Das **BÖREGIO**-Team wünscht Ihnen viel Spaß beim Lesen und weiterhin ein erfolgreiches Jahr 2023.

Mit freundlichen Grüßen



Geschäftsführer
Dr. Ing. Rainer Mühlnickel



Dr. Ing. Dipl. Hdl. Dipl. Btrw.

Rainer Mühlnickel

Geschäftsführer

D – 38106 Braunschweig

BÖREGIO

Büro für Stadt- und Regionalentwicklung



Tel. 0531 23 71 455

Fax: 0531 23 71 799

Mail: info@boeregio.de

Web: www.boeregio.de

Aktuelle Projekte



Radverkehrskonzept für den Landkreis Neustadt an der Waldnaab (Bayern)

Der Landkreis Neustadt an der Waldnaab mit rund 90.000 Einwohner*innen liegt in der Oberpfalz östlich von Bayreuth. **BÖREGIO** erarbeitet aktuell ein Radverkehrskonzept für den Landkreis. Hierzu wurde eine Datenbank erstellt und 1.359,13 Kilometer abgefahren. Die Erstellung des Radverkehrskonzeptes im Landkreis Neustadt an der Waldnaab umfasst eine Bestandsaufnahme, Vorschläge für die Verbesserung des Radwegenetzes, Handlungsempfehlungen für die beteiligten Kommunen im Landkreis und eine Akteursbeteiligung. Für die Kommunen soll ein Leitfaden für die kommunale Radwegeplanung erstellt und gedruckt werden. Die Abgabe des Berichtes ist für das Ende des Jahres 2023 durch **BÖREGIO** geplant.



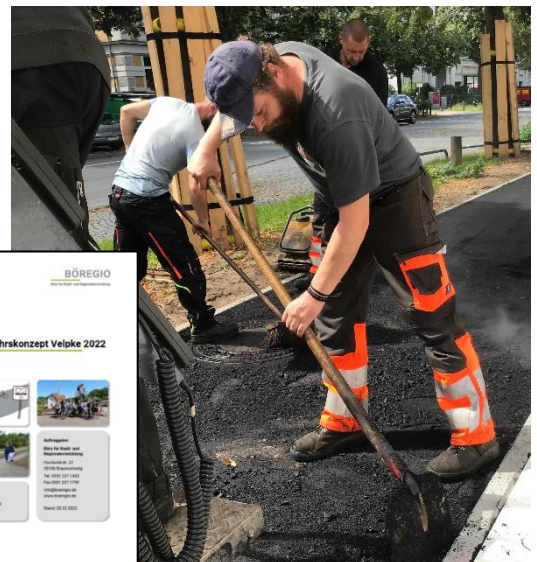
Radverkehrskonzept für die Gemeinde Wennigsen (Deister), (Niedersachsen)

Die Gemeinde Wennigsen (Deister) mit rund 14.000 Einwohnern in der Region Hannover liegt etwa 15 km südwestlich von Hannover am Höhenzug des Deisters und möchte fahrradfreundliche Gemeinde werden. **BÖREGIO** erarbeitet bis Sommer 2024 ein Radverkehrskonzept.



Beantragung von Fördermittel für die Gemeinde Velpke (Niedersachsen)

Die im Radverkehrskonzept 2022 der Gemeinde Velpke bei Wolfsburg von **BÖREGIO** erarbeiteten Handlungsempfehlungen sollen umgesetzt werden. **BÖREGIO** wurde mit der Beantragung der Fördermittel beauftragt. Es sollen kleinere Maßnahmen wie Markierungen von Furten, Schutzstreifen sowie Verkehrsspiegel umgesetzt werden.



Bauleit- und Freiraumplanung

Bebauungsplan und Flächennutzungsplanänderung „Solarpark Liebenburg-Othfresen - An der Bahn“, Landkreis Goslar (Niedersachsen)

In der Gemeinde Liebenburg soll im Ortsteil Othfresen eine intensiv genutzte landwirtschaftliche Fläche als Solarpark genutzt werden. **BÖREGIO** erarbeitet die planungsrechtlichen Voraussetzungen. Zusätzlich waren eine FFH-Verträglichkeitsprüfung und ein artenschutzrechtlicher Fachbeitrag notwendig.



B-Plan „Nördlich Stellfelder Straße“ in der Stadt Wolfsburg (Niedersachsen)

Zwei private Investoren möchten im Ortsteil Sandkamp der Stadt Wolfsburg zwei Wohnhäuser in der zweiten Reihe an der Stellfelderstraße errichten. **BÖREGIO** erarbeitet gemeinsam mit der Stadt Wolfsburg die planungsrechtlichen Voraussetzungen für die bauliche Nachverdichtung. Ein artenschutzrechtlicher Fachbeitrag wurde außerdem erstellt.



Bebauungs- und Flächennutzungsplan „Am Stadtbad“ in der Stadt Hornburg, Gemeinde Schladen-Werla (Niedersachsen)

Für das Grundstück der ehemaligen Campingplatzanlage im Süden der Stadt Hornburg der Gemeinde Schladen-Werla entwickelt **BÖREGIO** die Änderung des aktuellen Bebauungsplans. Auf dem Gebiet soll durch die Änderung von einem Sondergebiet in ein „Allgemeines Wohngebiet“ die dauerhafte Wohnnutzung ermöglicht werden. Geplant sind durch die Investorin Tiny-Häuser mit einer kleinen Grundfläche, die auch als naturnaher Altersruhesitz am Stadtrand genutzt werden können.



Neubau einer Förderschule in der Stadt Oschersleben Börde, (Sachsen-Anhalt)

In der Stadt Oschersleben soll eine neue Förderschule gebaut werden, Hierzu erarbeitet **BÖREGIO** für den Landkreis Börde in Sachsen-Anhalt einen Bebauungsplan 03/2022, um Baurecht für einen Schulneubau zu schaffen. Der Geltungsbereich liegt im Alten Friedhof in der Stadt Oschersleben (Bode).



Abgeschlossene Projekte

Nordic Walking Strecken in Bad Bevensen

Die Rundrouten in Bad Bevensen im Landkreis Uelzen haben eine Länge von ca. 145 km. Bei den 16 Strecken handelt es sich um ausgeschilderte Nordic Walking Routen, die zwischen 4 und 21,1 km lang sind. Der Parkour beinhaltet auch eine Halbmarathonstrecke (21,1 km) und eine Teststrecke (2 km). **BÖREGIO** hat von der Stadt Bad Bevensen den Auftrag erhalten, die Routen hinsichtlich der Wegweisungsinhalte und Standorte zu kontrollieren. Die Vorschläge zur Verbesserung der Wegweisung komplettierten den Auftrag.

Leerstandskonzept Gemeinde Neuenkirchen, Heidekreis

BÖREGIO führte gemeinsam mit BSR (Büro für Stadt- und Regionalentwicklung) aus Hamburg in der Gemeinde Neuenkirchen eine Bewohner- und Bewohnerinnenbefragung durch, um die Einschätzungen und Interessen für die zukünftige Gemeindeentwicklung zu erfahren. In dem Fragebogen wurden folgende Themenbereiche abgefragt: Einzelhandel, Tourismus, Mobilität, Wohnen, Wohnumfeld und soziale Gemeinschaft.

Es folgte eine Veranstaltung mit Eigentümer*innen, um die Gründe für den bestehenden Leerstand von Bestandsimmobilien zu erfassen und ihnen fachliche Unterstützungsmöglichkeiten anzubieten, um den Leerstand zu beseitigen.

Vortrag „Regio Radtourismus - Clever Gedacht!“

Die Geschäftsstelle des Solling-Vogler-Region Weserbergland e. V. hat **BÖREGIO** mit einem Vortrag zum Thema "Regio-Radtourismus clever gedacht" beauftragt. Es wurden mögliche Zielgruppen, eine Einführung in den Radtourismus, die Planung von touristischen Routen, negative und positive Beispiele, Fördermöglichkeiten sowie der Weser-Radweg als erfolgreiches Produkt vor Ort vorgestellt.

Kinder- und Jugendstadtplan Lamme in Braunschweig (Niedersachsen)

In dem Kinder- und Jugendstadtplan Lamme wurden die Angebote für diese Zielgruppe in dem Ortsteil der Stadt Braunschweig dargestellt. Auf der Rückseite stehen die wichtigen Institutionen mit Adressen. Zu nennen sind z. B. die Bürgergemeinschaft Lamme, das Kinder- und Jugendzentrum Lamme, die Ortsfeuerwehr Lamme, die Grundschule und die Kitas im Ortsteil.

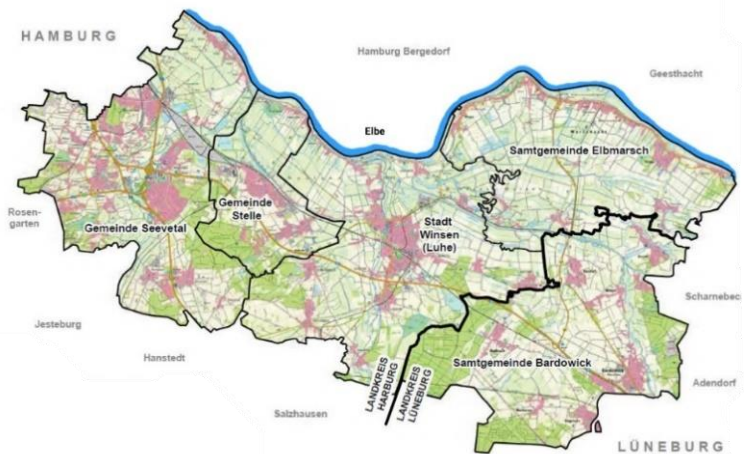


Regionale Entwicklungsstrategie für die LEADER-Region Kulturland Kreis Höxter (Nordrein-Westfalen)

Das Kulturland Kreis Höxter beauftragte **BÖREGIO** mit der Erstellung einer neuen Regionalen Entwicklungsstrategie für die Neubewerbung als LEADER-Region (Förderzeitraum von 2023 bis 2027). **BÖREGIO** überarbeitete gemeinsam mit dem Regionalmanagement und den Akteur*innen vor Ort die regionale Entwicklungsstrategie (RES). Die Bestandteile der RES umfassen den Entwicklungsbedarf und -potenzial, die Entwicklungsziele, die Entwicklungsstrategie, die Evaluierung der lokalen Aktionsgruppe und die Projektauswahl. Mit der Bevölkerung wurde eine Version ausgearbeitet und Ziele festgelegt. Wir beglückwünschen die LEADER-Region Kulturland Kreis Höxter zur erfolgreichen Auswahl als LEADER-Region im Förderzeitraum von 2023 bis 2027.

Regionales Entwicklungskonzept für die LEADER-Region Achtern-Elbe-Diek (Niedersachsen)

Nach der erfolgreichen Umsetzung des LEADER-Programmes in der Förderphase 2014 bis 2020 hat sich die Region ACHTER-ELBE-DIEK an einer Neubewerbung für den Förderzeitraum von 2023 bis 2027 beteiligt. **BÖREGIO** hat gemeinsam mit dem Regionalmanagement und den Akteur*innen vor Ort das Regionale Entwicklungskonzept (REK) erfolgreich erarbeitet und kann die erfolgreiche Arbeit vor Ort fortsetzen.



BÖREGIO ist Mitglied in Europas größten Netzwerk für nachhaltiges Bauen und Planen in Stuttgart. Klimaschutz, Bauen, Biodiversität und Kultur gehören für uns zusammen und sollten in der Planung von Quartieren und Gemeinden berücksichtigt werden.

Themenradroute: „Aller-Dörps-Tour“

In den Gemeinden Böhme, Häuslingen (Landkreis Heidekreis) und Kirchlinteln (Landkreis Verden) soll im Rahmen eines LEADER-Projektes eine landkreisübergreifende Themenradroute im Aller-Leine-Tal entstehen. Zu dem Projektgebiet gehören acht Orte, die die Dorfregion „von Bierde bis Wittlohe“ bilden. Diese Orte befinden sich nördlich entlang der Aller und sollen mithilfe der neuen „Aller-Dörps-Tour“ stärker miteinander verbunden werden. Die Route soll entlang an den Besonderheiten der Natur und Kultur

führen. **BÖREGIO** hat die Routenplanung, Wegweisung und ein Umsetzungskonzept erarbeitet. Zudem wurde ein Logo, ein Faltdokument und acht Infotafeln gestaltet und mit allen Akteuren abgestimmt.





Erarbeitung eines Radverkehrskonzeptes für den Landkreis Holzminden (Niedersachsen)

Für den Landkreis Holzminden wurde von **BÖREGIO** im Frühjahr 2023 ein Radwegnetz für den Alltags- und Freizeitverkehr einschließlich der touristischen Routen erarbeitet. Nach einer Bestandsanalyse wurden die Quell-Ziel-Beziehungen erfasst und ein bedarfsgerechtes Radwegnetz entwickelt.

Das Netz wurde im Anschluss befahren und Gefahrenstellen sowie die vorhandene Infrastruktur - einschließlich der StVO-Beschilderung und der Wegweisung - erfasst und in einer GIS-Datenbank aufbereitet. Ein Maßnahmenkatalog wurde erstellt und mit einer Priorisierung und Kostenschätzung hinterlegt.



Konzepterstellung für ein Stadtorientierungs- und Leitsystem im Bereich der Stadt Bad Bevensen

Die Stadt Bad Bevensen hat **BÖREGIO** beauftragt, ein sinnvolles, nachhaltiges Leitsystem unter Einbindung touristischer Sehenswürdigkeiten sowie die Anbindung an Beherbergung, Gastronomie und Service zu schaffen. Die Gäste und Einheimische sollen die Stadt entspannt erleben und genießen können.



Die Konzepterstellung umfasst die innerstädtische bzw. -örtliche Orientierung zu Fuß oder mit dem Rad und wurde unter Einbindung relevanter Akteur*innen aus der Verwaltung und dem Tourismusgewerbe. Diese Konzepterstellung wurde im Rahmen des Sofortprogrammes „Perspektive Innenstadt“ gefördert.

Beispiele für die Fußwegweisung





Dr. Rainer Mühnickel

Geschäftsführer und Inhaber



Sandra Ulbricht

Stellvertretende Geschäftsführerin



Lars Christian Lund

Mitarbeiter



Sandra Steinbach

Studentische Mitarbeiterin



Luka Mühnickel

Mitarbeiter



Lutz Schaper

Mitarbeiter



Helke Mühnickel

Mitarbeiterin



Marie Böllstorf

Studentische Mitarbeiterin

BIS BALD!

Informationen zu diesen und weiteren
Projekten finden Sie auf

www.boeregio.de

Bei Fragen wenden Sie sich bitte an
das Team von **BÖREGIO**

Tel. 0531 237 1455